

## 西部利得基金管理有限公司更正公告

西部利得基金管理有限公司（以下简称“本公司”）于2019年4月18日在《中国证券报》披露了《西部利得沪深300指数增强型证券投资基金2019年第1季度报告》。报告中“3.2 基金净值表现”相关内容更正以下列数据为准：

### 3.2 基金净值表现

#### 3.2.1 本报告期基金份额净值增长率及其与同期业绩比较基准收益率的比较

西部利得沪深 300 指数 A

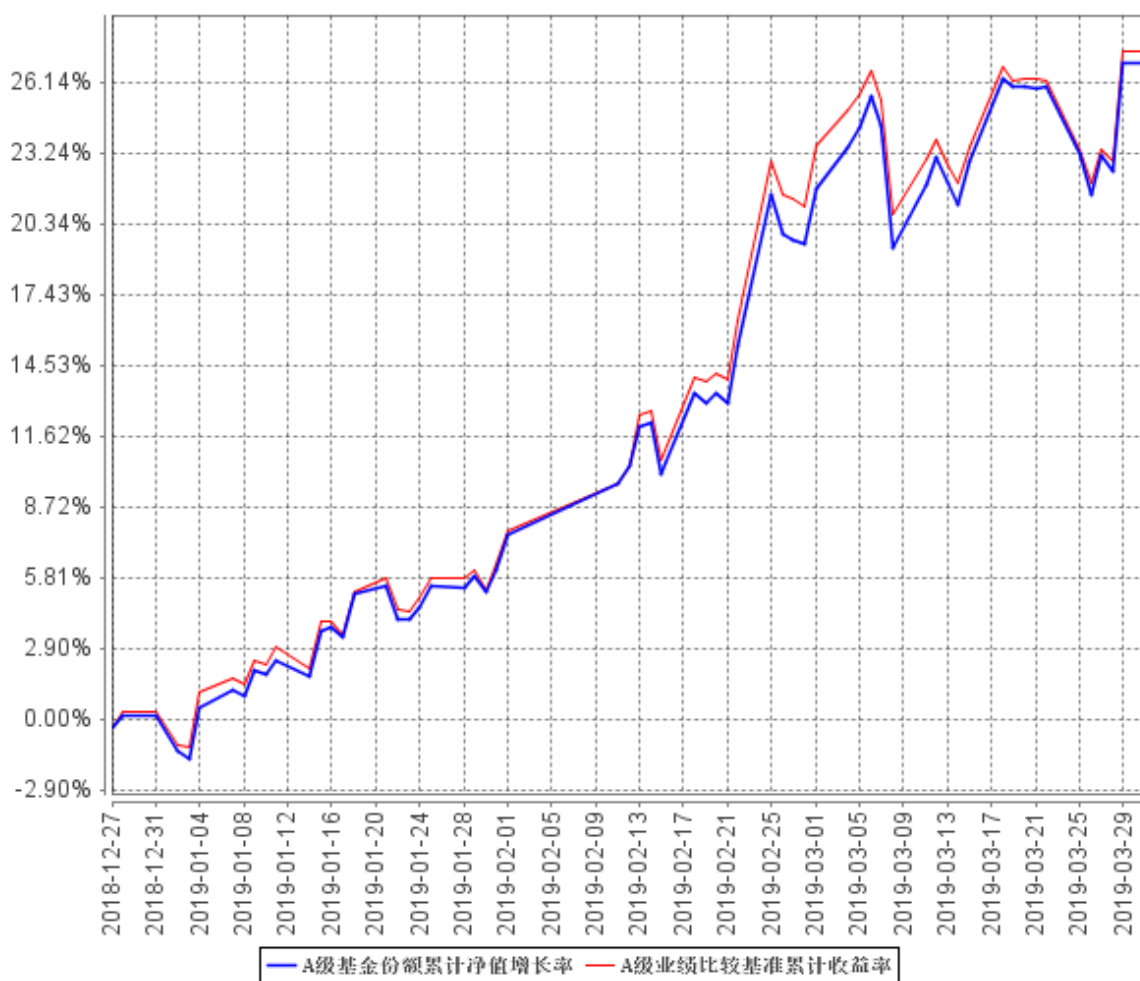
阶段	净值增长率①	净值增长率标准差②	业绩比较基准收益率③	业绩比较基准收益率标准差④	①-③	②-④
过去三个月	26.74%	1.49%	27.06%	1.48%	-0.32%	0.01%

西部利得沪深 300 指数 C

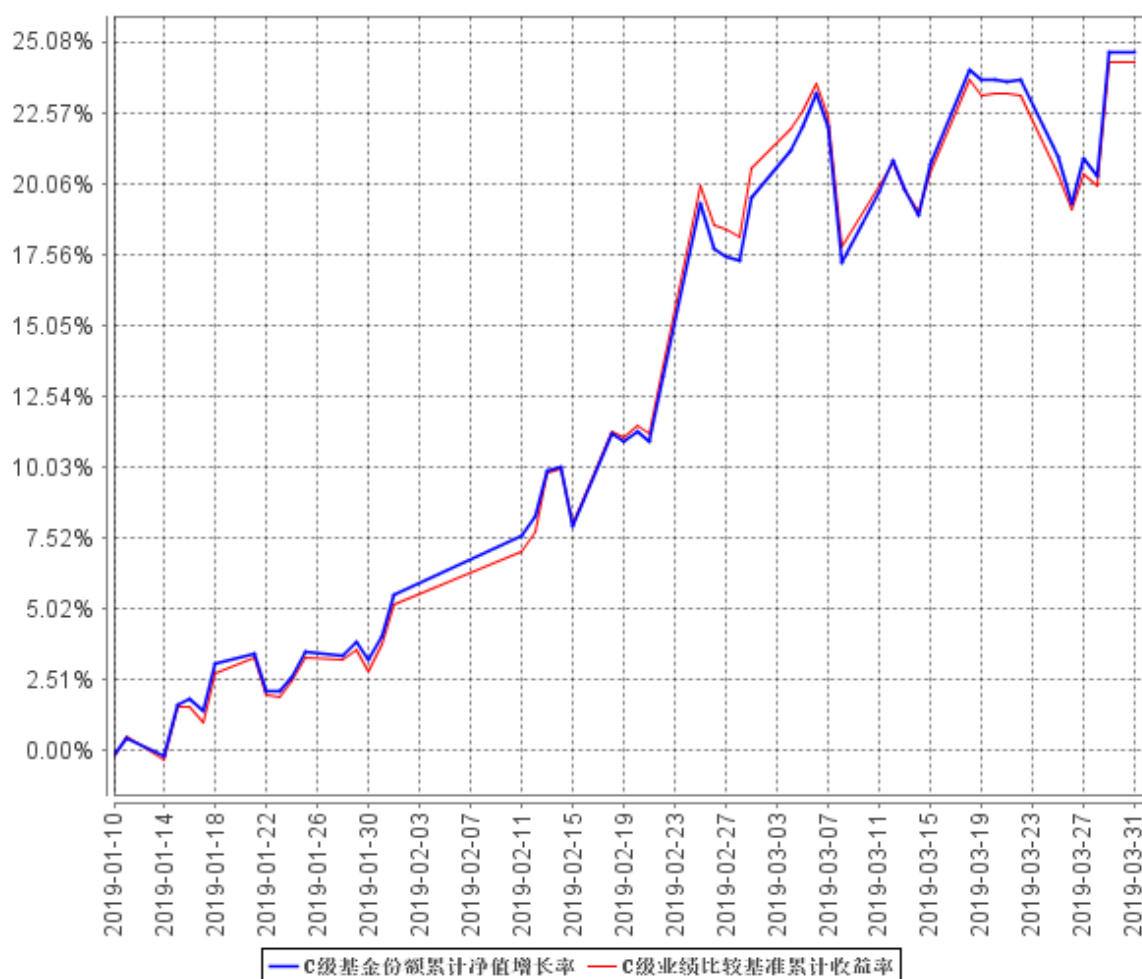
阶段	净值增长率①	净值增长率标准差②	业绩比较基准收益率③	业绩比较基准收益率标准差④	①-③	②-④
过去三个月	24.73%	1.52%	24.40%	1.51%	0.33%	0.01%

### 3.2.2 自基金转型以来基金累计净值增长率变动及其与同期业绩比较基准收益率变动的比较

A级基金份额累计净值增长率与同期业绩比较基准收益率的历史走势对比图



C级基金份额累计净值增长率与同期业绩比较基准收益率的历史走势对比图



2018年12月27日至2019年1月8日为沪深300C的封闭期。

除以上内容需更正以外，其他内容不变。

特此公告。

西部利得基金管理有限公司

2019年4月22日